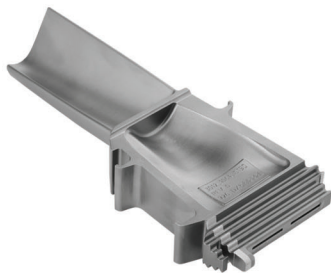


تولید پره متحرک ردیف اول این توربین با استفاده از تکنولوژی ریخته گری DS و پره های ثابت این توربین که برای نسل های قدیمی تر این نوع توربین نیز قابل استفاده است، در شرکت پرتو تولید می گردد. پره های این توربین منطبق با مشخصات اعلام شده از سوی OEM و با استفاده از مهندسی معکوس تولید می گردد.

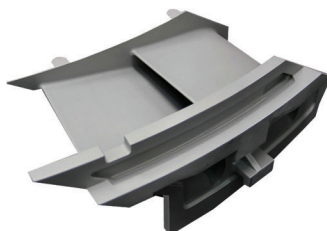
تعداد در هر ردیف	مجاری هوا خنک	پوشش	وزن	جنس	نوع پره
۹۲	دارد	دارد	۲/۵ کیلوگرم	EEQ111 DS	پره متحرک ردیف اول
۹۲	دارد	دارد	۲/۴ کیلوگرم	IN738	پره متحرک ردیف دوم
۹۲	ندارد	ندارد	۲/۴ کیلوگرم	IN738	پره متحرک ردیف سوم
۱۸	دارد	Optional	۹ کیلوگرم	FSX – 414	پره ثابت ردیف اول
۱۶	دارد	دارد	۱۶ کیلوگرم	EEQ 222	پره ثابت ردیف دوم
۱۶	ندارد	ندارد	۲+ کیلوگرم	EEQ 222	پره ثابت ردیف سوم



MGT40 - Bucket Stage 1



MGT40 - Nozzel Stage 1



MGT40 - Nozzel Stage 2



MGT40 - Nozzel Stage 3

تولید پره ردیف اول این توربین منطبق با مشخصات اعلام شده از سوی OEM و با بهره برداری از تکنولوژی ریخته گری به روش DS و با استفاده از مهندسی معکوس در شرکت پرتو تولید گردید. این توربین از نوع Double Shafts و سیستم احتراقی آن از نوع Can Annular بوده و دارای ظرفیت نامی ۳۲ مگاوات در سیکل باز و شرایط ISO می باشد.

تعداد در هر ردیف	مجارى هوا خنک	پوشش	وزن	جنس	نوع پره
۸۰	ندارد	دارد	۳/۷ کیلوگرم	EEQ111 DS	پره متحرک ردیف اول



F5- Bucket Stage 1

پره های ثابت و متحرک این توربین با استفاده از مهندسی معکوس در شرکت پرتو تولید می گردد. این توربین Single Shaft و دارای سیستم احتراقی از نوع Can Annular و دارای ظرفیت اسمی ۱۲۳ مگاوات در سیکل باز و شرایط ISO می باشد و در قسمت داغ از ۳ ردیف پره ثابت و متحرک برخوردار است. علاوه بر ارائه محصولات ارتقاء یافته این توربین ، خدماتی نظیر پوشش دهی، ردیف چینی، عملیات حرارتی و Fact Finding و...حسب درخواست مشتری قابل ارائه می باشد. همچنین پره های ارتقاء یافته این توربین مطابق با آخرین پیشنهاد OEM در شرکت پرتو اجرا گردیده و قابل ارائه به مشتری می باشد.

تعداد در هر ردیف	مجارى هوا خنک	پوشش	وزن	جنس	نوع پره
92	دارد	دارد	12 کیلوگرم	EEQ111	پره متحرک ردیف اول (F9)
92	دارد	دارد(سرامیکی)	12 کیلوگرم	EEQ 111	پره متحرک ردیف اول (MF9)
92	دارد	دارد	12/5 کیلوگرم	EEQ111	پره متحرک ردیف دوم (F9)
92	دارد	دارد	12/5 کیلوگرم	EEQ111	پره متحرک ردیف دوم (MF9)
92	ندارد	ندارد	11/5 کیلوگرم	IN 738 LC	پره متحرک ردیف سوم (F9)
92	ندارد	ندارد	10/5 کیلوگرم	IN 738 LC	پره متحرک ردیف سوم (MF9)
18	دارد	optional	41 کیلوگرم	FSX 414	پره ثابت ردیف اول (F9)
18	دارد	دارد(سرامیکی)	41 کیلوگرم	FSX 414	پره ثابت ردیف اول (MF9)
16	دارد	دارد	114 کیلوگرم	EEQ111	پره ثابت ردیف دوم (F9)
16	دارد	دارد	114 کیلوگرم	EEQ 222	پره ثابت ردیف دوم (MF9)
16	ندارد	ندارد	140 کیلوگرم	EEQ222	پره ثابت ردیف سوم (F9)
16	ندارد	ندارد	138 کیلوگرم	EEQ 222	پره ثابت ردیف سوم (MF9)

برخی از محصولات این توربین:



F9-Bucket Stage 1



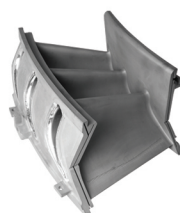
F9-Bucket Stage 2



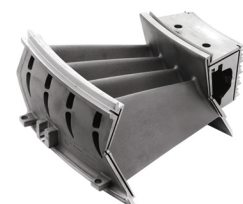
F9-Bucket Stage 3



F9- Nozzel Stage 1



F9- Nozzel Stage 2



F9- Nozzel Stage 3

موفقیت‌های ما

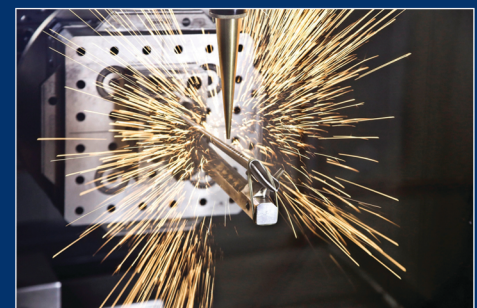
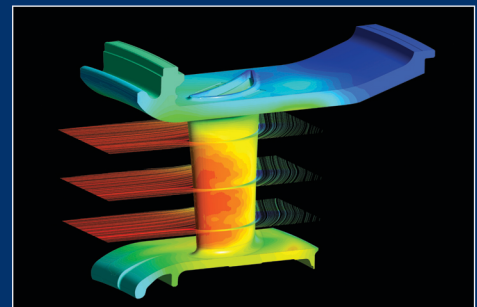
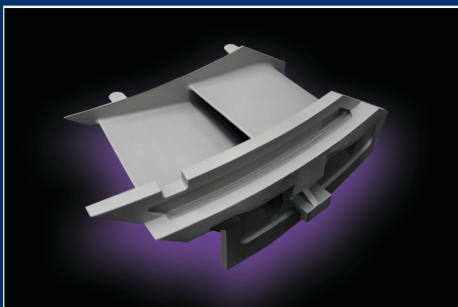
حضور در بازار

- تحویل بیش از ۱۳۰,۰۰۰ قطعه پره به مشتریان
- و کسب بیش از ۱۵ میلیون ساعت کارکرد معادل (EOH)
- صادرات محصولات به کشورهای اروپایی، خاورمیانه و شرق آسیا از طریق گروه مپنا
- تولید و توسعه بیش از ۱۰۰ نوع محصول در حوزه توربین گاز
- فروش قطعات و ارائه مشاوره های فنی به مشتریان داخلی و خارجی در حوزه های برق، نفت و گاز و صنعت



برخی از دستاوردهای شرکت پرتو

- ساخت پره های توربین گازی V94.2 تحت لیسانس شرکت زیمنس آلمان
- تولید قطعات توربین های SGT400 ، HitachiH25 ، GE-5 ، GE-F6 ، GE-F9
- از طریق مهندسی معکوس و مهندس مجدد
- تولید انبوه پره های نسل جدید توربینهای گازی به روش SX (Single Crystal) و DS(Directional Solidification)
- کسب رتبه های برتر پژوهشهای توسعه ای در جایزه ملی خوارزمی
- اخذ تقدیرنامه صنعت سبز کشور در سالهای ۸۶، ۸۷ و ۹۲
- از سازمان محیط زیست
- دارنده تندیس بلورین جایزه ملی تعالی از سازمان مدیریت صنعتی





دفتر تهران : بلوار میرداماد ، شماره ۲۳۱
ساختمان مینا ۳، طبقه ۳
تلفن : ۰۲۱ - ۸۱۹۸۱۸۳۰
فکس : ۰۲۱ - ۲۲۹۰۸۵۹۹
کدپستی : ۱۹۱۸۹۵۳۶۵۱
صندوق پستی : ۵۳۱۶-۱۹۳۹۵
info@mapnablade.com
Marketing@mapnablade.com

کارخانه : کرج ، کیلومتر ۷ جاده ملارد
بلوار مینا (ضلع شمالی نیروگاه منتظر قائم)
تلفن : ۰۲۶ - ۳۶۱۹۲۰۰۰
فکس : ۰۲۶ - ۳۶۶۱۸۲۹۵
کدپستی : ۳۱۶۷۶۴۳۶۸۵
صندوق پستی : ۳۱۷۵۵-۱۱۴
www.mapnablade.com